

21\_21 DESIGN SIGHT Exhibition  
"Modes and Characters: Poetics of Graphic Design"



21\_21 DESIGN SIGHT 企画展

もじ  
イメージ  
Graphic  
展

辺境の  
グラフィック  
デザイン

2023.11.23 Thu.  
—2024.3.10 Sun.

会場 | 21\_21 DESIGN SIGHT ギャラリー1&2 開館時間 | 10:00-19:00 (入場は18:30まで)  
休館日 | 火曜日 (12月26日は開館)、年末年始 (12月27日-1月3日)  
展覧会ディレクター | 室賀清徳、後藤哲也、加藤賢策  
主催 | 21\_21 DESIGN SIGHT、公益財団法人 三宅一生活デザイン文化財団  
後援 | 文化庁、経済産業省、港区教育委員会、公益社団法人日本グラフィックデザイン協会、  
東京タイプディレクターズクラブ、特定非営利活動法人日本タイポグラフィ協会  
特別協賛 | 三井不動産株式会社 協賛 | 株式会社TSDO  
協力 | 公益財団法人DNP文化振興財団

21\_21

Venue | 21\_21 DESIGN SIGHT Gallery 1&2  
Opening Hours | 10:00-19:00 (Entrance until 18:30)  
Closed on Tuesdays (Except December 26), December 27-January 3  
Exhibition Directors | Kiyonori Muroga, Teisuya Goto, Kensaku Kato

**本** 展ではパソコン上で出版物や印刷物のデータ制作を行うDTP環境やインターネット上のコミュニケーションが普及してきた1990年代以降のグラフィックデザインを、日本語の文字とデザインの歴史を前提に紐解いていきます。展示の中心となるのは国内外約50組のグラフィックデザイナーやアーティストによるクリエイションの数々。漢字や仮名の使い分け、縦横自在の書字方向、ルビといった特有の表現方法を持ち、文字とイメージの混ざり合いのなかで発展してきた日本のグラフィック文化が、グローバルなデジタル情報技術とどう向き合い、何を生み出してきたか、そして今のような可能性をみせているかを「造形性」「身体性」「メディア」など13の現代的なテーマに分けて紹介します。



Desktop publishing (DTP) entered the mainstream in the 1990s, with personal communication and design processes moving to computers and internet. This exhibition introduces graphic designs that followed this process, with emphasis on designs related to the Japanese writing system, and including a consideration of historical text design. Main exhibits are by some 50 teams and individuals, taken from a wide range of graphic and artistic fields. Japanese graphic culture evolved using a mixture of writing systems (ideograms and phonetic signs), all with visual presences as well as meanings. Additionally, text can be written vertically or horizontally, and signs can be appended to denote specific pronunciation and add extra meaning. Within this context, how did Japanese graphic culture respond to the global digital information technology? What did this encounter produce, and what are the possibilities for the future? This Exhibition raises these questions, organizing them in 13 sections, including "formative design," "physicality," and "media."

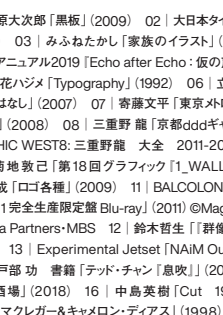
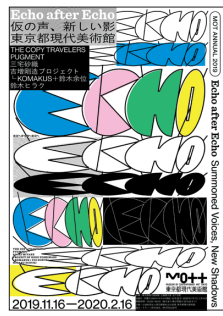
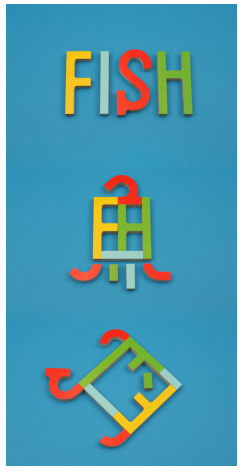
**近** 年のデジタル技術とインターネットの発達、ビジュアルコミュニケーションのグローバル化と画一化を急速に押し進めています。しかし、漢字、ひらがな、カタカナといった複数の文字を併用し、言葉と絵が混ざり合うように発展してきた日本のビジュアルカルチャーは、このグローバルな枠組みに収まりきらない多様性や運動性を内蔵しています。このような文脈を受け継いだ現代日本のグラフィックデザインがみせている豊かな可能性を「文字とイメージ」を軸に探ります。

参加デザイナー  
明津設計  
秋山伸  
有馬トモユキ  
石塚優  
上西祐理  
Experimental  
Jetset  
M/M (Paris)  
大島依穂亜  
大原大次郎  
岡崎真理子  
葛籐出身  
上堀内浩平  
川谷康久  
菊地敦己  
北川一成  
小池アキラ  
佐々木俊  
佐藤可士和  
佐藤卓  
鈴木哲生  
Suki & Min  
祖文江慎+  
コスマンユ  
大日本タイポ組合  
立花文穂  
立花文穂  
John Marwickier  
(Tomato)  
Republic  
Noritake  
白井敬詞

投票ホスター  
プロシエクト  
戸田ノム  
中島英樹  
仲條正義  
永原康史  
名久井直子  
野田風  
服部一成  
原研哉  
羽良多平吉  
BALCOLONY  
平林奈緒美  
廣田碧  
吉田勝信  
香山菜津子  
松田正  
松本政人  
三重野龍

水戸部功  
みふなたかし  
高橋里子  
山田和寛  
香山菜津子  
香藤文平  
王志弘

浅葉克己  
五十嵐威暢  
井上嗣也  
葛西薫  
亀倉雄策  
杉浦康平  
鈴木八朗  
田中一光  
原弘  
ヘルムート・シュミット  
細谷巖  
山城隆一  
横尾忠則

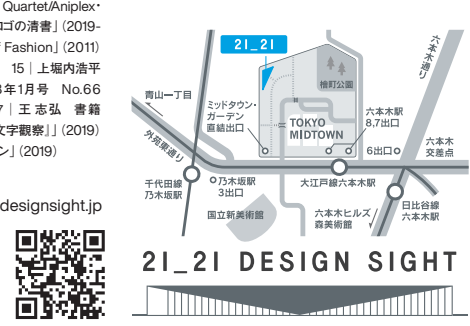


グラフィックデザイン | LABORATORIES 会場構成 | 中原崇志  
会場構成協力 | 吉田あさぎ 企画協力 | 西山 萌  
21\_21 DESIGN SIGHT ディレクター | 佐藤卓・深澤直人  
アソシエイトディレクター | 川上典李子 プログラム・マネージャー | 中洞貴子

上記内容は予告なしに変更される場合があります。ご来場の際は、事前にウェブサイト上で最新情報をご確認ください。  
Above information may change without notice. Please see the latest information on our website before your visit.

入場料 (税込) | 一般1,400円、大学生800円、高校生500円、中学生以下無料 ※各種割引、オンラインチケットの購入についてはウェブサイトをご覧ください。  
Admission | General ¥1,400 / University students ¥800 / High school students ¥500 / Junior high school students and under may enter for free \*Please refer to our website for more information on discounts and online tickets.

所在地 | 〒107-0052 東京都港区赤坂9-7-6  
東京ミッドタウン ミッドタウン・ガーデン  
Tel | 03-3475-2121  
アクセス | 都営地下鉄大江戸線「六本木」駅、東京メトロ日比谷線「六本木」駅、東京メトロ千代田線「乃木坂」駅より徒歩5分  
Address | Midtown Garden, Tokyo Midtown, 9-7-6 Akasaka, Minato-ku, Tokyo 107-0052 JAPAN  
Access | 5 min. walk from Roppongi station (Toei Oedo Line / Tokyo Metro Hibiya Line) and Nogizaka station (Tokyo Metro Chiyoda Line)



www.2121designsight.jp

